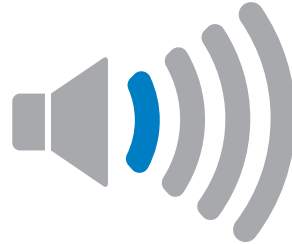




AirFit™ F20 + QuietAir™



9^x
leiser
als zuvor
mit 21 dBA¹



70%
sanfterer
Luftstrom bei
der Ausatmung²



Flüsterleise mit nur 21 dBA

Die QuietAir™-Ausatemöffnung von ResMed minimiert die Geräuscentwicklung und sorgt für eine sanfte Verteilung der ausgeatmeten Luft. AirFit™ F20 wird damit zu der leisesten ResMed-Maske.³



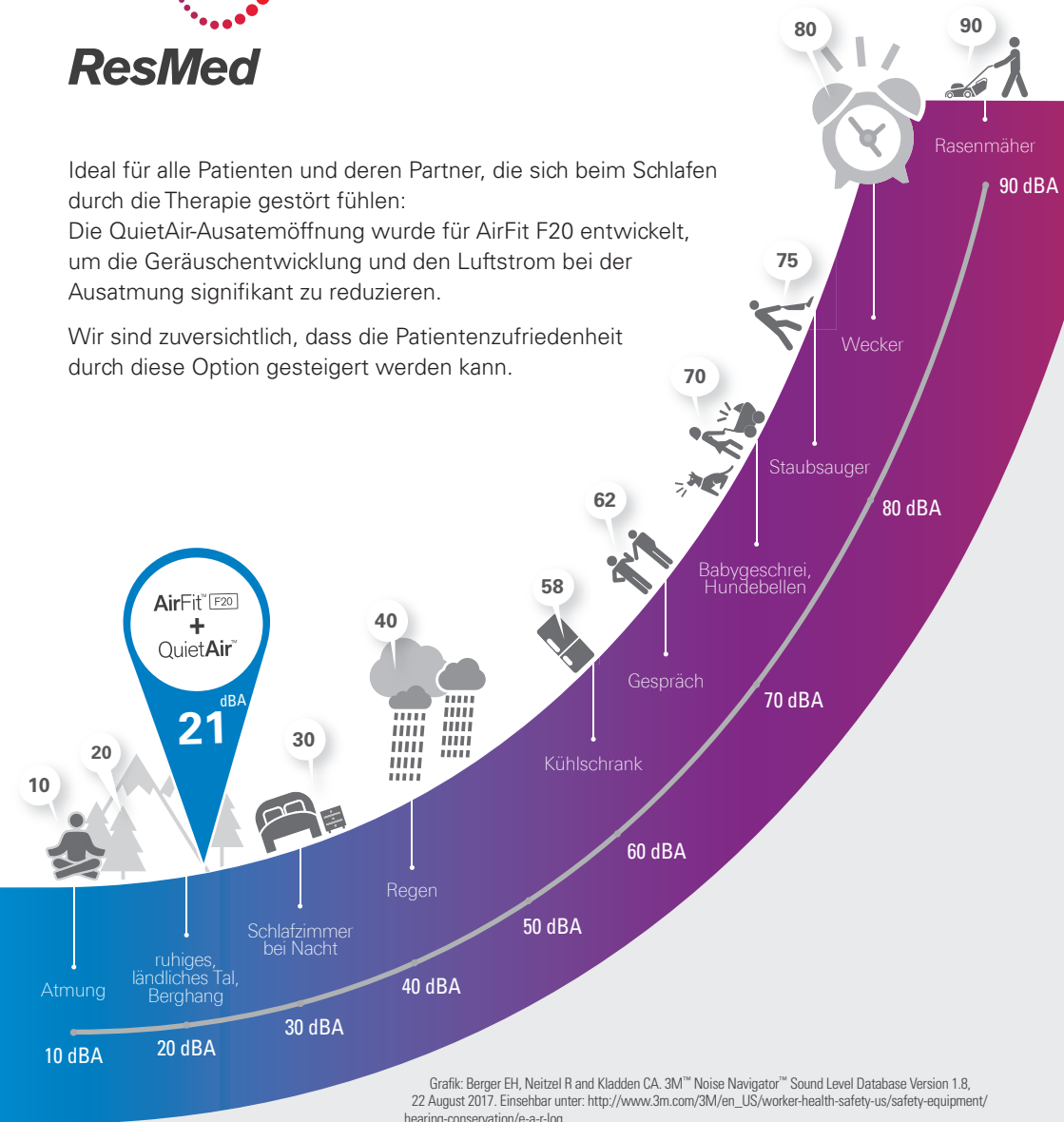


ResMed

Ideal für alle Patienten und deren Partner, die sich beim Schlafen durch die Therapie gestört fühlen:

Die QuietAir-Ausatemöffnung wurde für AirFit F20 entwickelt, um die Geräuscentwicklung und den Luftstrom bei der Ausatmung signifikant zu reduzieren.

Wir sind zuversichtlich, dass die Patientenzufriedenheit durch diese Option gesteigert werden kann.



Grafik: Berger EH, Neitzel R und Kladden CA. 3M[™] Noise Navigator[™] Sound Level Database Version 1.8, 22 August 2017. Einsehbar unter: http://www.3m.com/3M/en_US/worker-health-safety-us/safety-equipment/hearing-conservation/e-a-r-log.

1. With the addition of the QuietAir diffuse elbow the mask sound power is recorded as 21dBA for both AirFit F20 and AirTouch F20 masks. Reduction in sound power level of 10 dBA compared with the standard F20 elbow. ID: A4114547.
2. Measured as the reduction in peak velocity when compared to the standard F20 elbow. ID: A4114547.
3. ResMed internal testing: Newcastle Diffuse Elbow (EA76) Verification - System Disturbance Sound Power and Pressure; ID: A4114547.



ResMed Ltd
1 Elizabeth Macarthur Drive
Bella Vista NSW 2153 Australia

Vertrieb durch: ResMed Deutschland GmbH, Haferwende 40, 28357 Bremen, Tel 0421 48993-0, Fax 0421 48993-10, E-Mail info@resmed-deutschland.de. AirFit und QuietAir sind Marken und/oder eingetragene Marken der ResMed Unternehmensgruppe. Technische Daten können ohne Ankündigung geändert werden.

© 2017 ResMed Ltd. **Art.-Nr. 10110430/1** (auf Grundlage von 10110361 2017-09), Obj.-ID. C245924 - 1 - 10 17